

Los determinantes sistémicos de la competitividad y la exposición externa de los sectores

Rosa Osimani
Bibiana Lanzilotta
Gonzalo Zunino

Diciembre 2009

cinve

Contenido

1. Competitividad estructural
2. Determinantes de la competitividad: sistémicos, sectoriales y empresariales. La estabilidad macroeconómica.
3. Impacto de los desalienamientos del TCR: análisis sectorial por grupos industriales. El tipo de incidencia
4. El grado de incidencia: el índice de exposición externa
5. Conclusiones

Concepto de competitividad

- En sus orígenes el concepto estaba relacionado con las empresas:

Capacidad de una empresa para mantener o incrementar, de manera sostenida, su cuota o participación en un determinado mercado

- Luego empieza a ser utilizado con referencia al comportamiento comparado de los sectores o industrias. La competitividad de un sector o de un país reflejaría el resultado alcanzado por las empresas.

¿Qué distingue a la competitividad estructural?

- Se basa en la existencia de un **patrón de competencia** predominante en cada mercado. Este es un concepto dinámico que se define a partir de la interacción de la estructura del mercado y de las estrategias predominantes de las empresas.
- Para evaluarla, es preciso partir de un concepto de competencia como **proceso a través del cual las firmas buscan expandirse** y no simplemente como el conjunto de características morfológicas de un mercado. Esto supone incorporar explícitamente varias dimensiones del proceso competitivo, en particular el avance tecnológico, así como aspectos nacionales e institucionales.

Competitividad estructural



Es un concepto más amplio, intenta reflejar la complejidad de las formas de competencia en los mercados.



Además, las formas de competir están cambiando permanentemente por los avances tecnológicos y por las innovaciones.



Las características de la economía en su conjunto y del sector al que pertenece la empresa inciden en la competitividad

Determinantes

- Al considerar los distintos factores que inciden en la competitividad de una empresa, se pueden desagregar los determinantes de la competitividad. Si bien no hay consenso en cuanto al concepto de competitividad, si lo hay en cuanto a sus determinantes:

**Determinantes
SECTORIALES**

**Determinantes
SISTÉMICOS**

**Determinantes
EMPRESARIALES**

Determinantes SISTÉMICOS

Se relacionan con el **contexto económico y social** del país. Afectan a todos los sectores y empresas.

- **Macroeconómicos** (tipo de cambio, tasa de interés, crecimiento del PBI, política salarial, etc.)
- Regulatorios (política industrial y tecnológica, política de comercio exterior, política tarifaria y tributaria, etc.)
- Infraestructurales (disponibilidad y costo de la energía, transporte, telecomunicaciones, insumos básicos y servicios tecnológicos, etc.)
- Sociales (situación y calificación de la mano de obra, políticas de educación, políticas de seguridad social, etc.)
- Internacionales (tendencias del comercio mundial, flujos internacionales de capital, acuerdos internacionales, etc.).

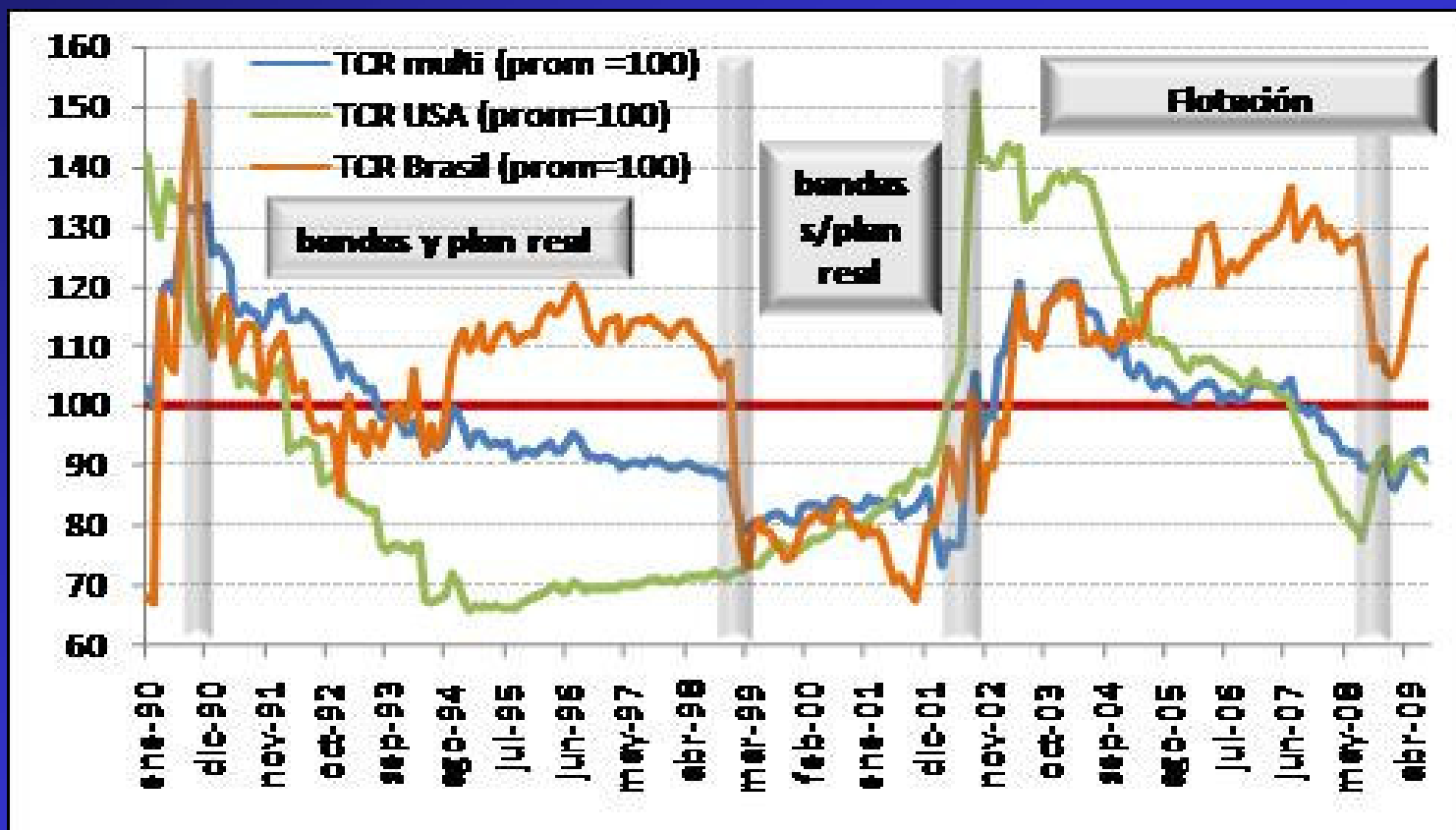
Clasificación de los sistémicos

- **Estimulantes del ambiente competitivo**. Los instrumentos son básicamente los regulatorios: defensa de la competencia y del medio ambiente, comercio exterior, flujos de capital, etc.
- **Relacionados con las externalidades a la competitividad empresarial**: condiciones de infraestructura, de transportes, energía y comunicaciones, de educación básica y calificación de la mano de obra para los actuales perfiles tecnológicos, etc. Dependen de la acción pública por la amplitud de las políticas implicadas, los grandes costos y bajos retornos de las inversiones necesarias.
- **Asociados a políticas de corte horizontal**, con selectividad no sectorial y complementaria a los mercados. Abarcan políticas macroeconómicas de tipo horizontal (cambiaria, fiscal, monetaria y crediticia, comercial), así como de fomento y de promoción (incentivos a la ciencia y tecnología, investigación y desarrollo, a la reestructuración y modernización, etc.)

Evolución macroeconómica

	IVF PIB (variación)	PIB (mill de USD)	Resultado Fiscal SPNF (% del PIB)	SCC (% del PIB)	IPC (variación % dic/dic)	Tipo de cambio nominal (variación %)	Tasa de desempleo	Deuda Neta (en % del PIB)
2002	-7.7%	13633	-4.2%	2.8%	25.94	93.20	17.0	0.59
2003	0.8%	12067	-2.8%	-0.7%	10.19	7.39	16.9	0.68
2004	5.0%	13708	-1.9%	0.0%	7.59	-9.07	13.1	0.66
2005	7.5%	17398	-0.5%	0.2%	4.90	-11.04	12.2	0.51
2006	4.6%	20064	-0.5%	-2.0%	6.38	3.38	11.4	0.46
2007	7.6%	24302	-0.1%	-0.9%	8.50	-11.30	9.6	0.40
2008	8.9%	32193	-1.3%	-4.6%	9.19	12.52	7.9	0.26
2009	1.8%	31947	2.5%	-1.3%	5.66	-17.91	7.8	0.27

Evolución del Tipo de cambio



- En Uruguay se han alternado alternan períodos de fuerte desalineamientos del TCR, períodos de elevada volatilidad del mismo y períodos con desalineamientos de distinto signo respecto de la región y del resto del mundo.

TCR Uruguay (índice base promedio 1986-2008=100),
elaborado en base a datos BCU.

Elección de los sectores a estudiar

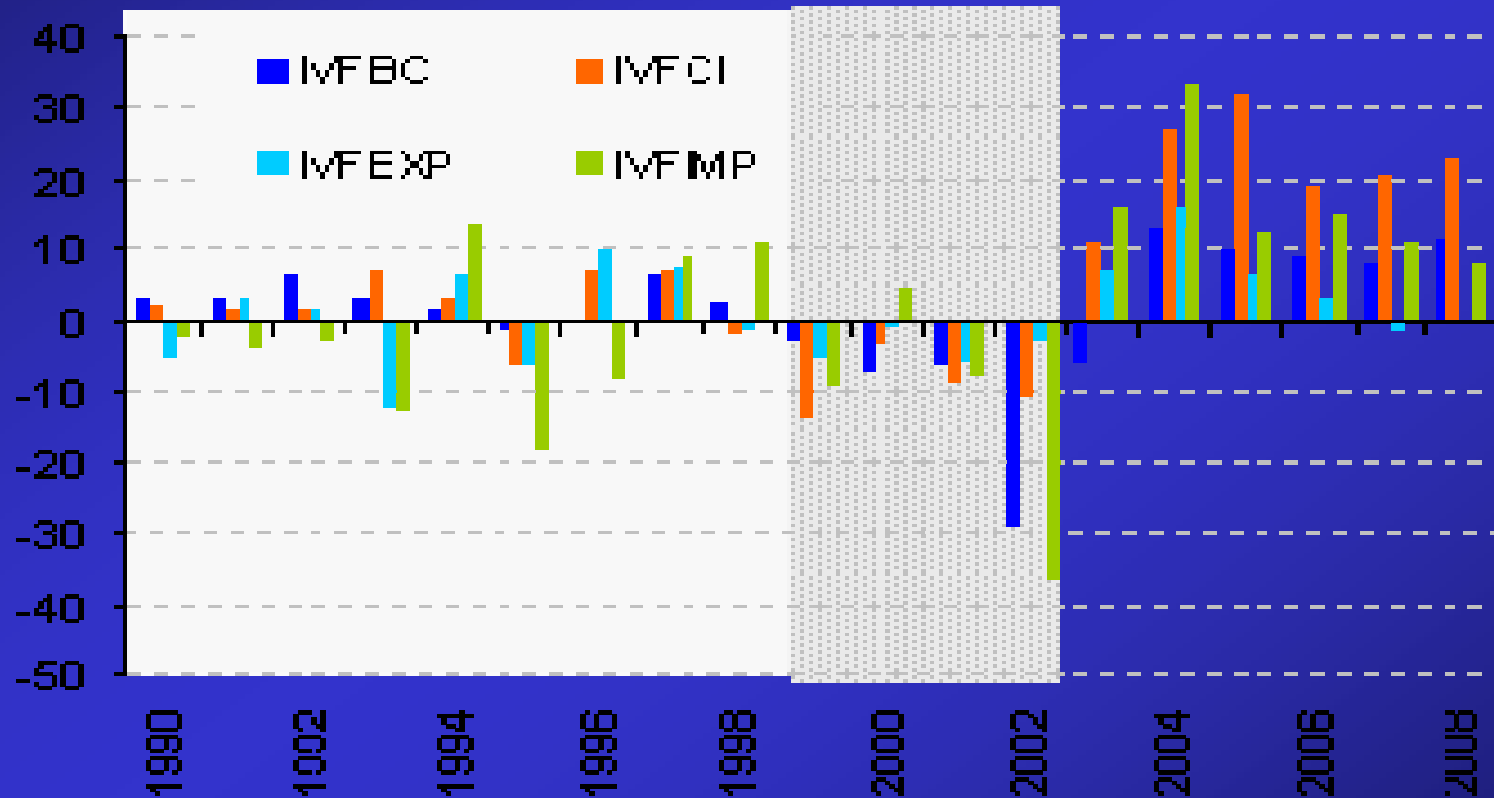
- Sectores estilizados: grupos industriales clasificados según **tipo de especialización** en el comercio (industria exportadora, industria sustitutiva de importaciones, industria de comercio intrarrama e industria de bajo comercio) y turismo.

Grupo Industrial	1997		2005	
	VBP (%)	VAB (%)	VBP	VAB
<i>Exportadoras</i>	51.0	38.0	49.7	34.1
<i>Sustitutivas de Importaciones</i>	20.0	27.0	24.5	27.1
<i>Comercio Intrarrama</i>	10.0	10.0	15.4	23.6
<i>Bajo Comercio</i>	19.0	25.0	10.5	15.2
Total de la industria	100.0	100.0	100.0	100.0
Total de la Industria/PIB		14.9		14.9

Tipo de especialización y mercados

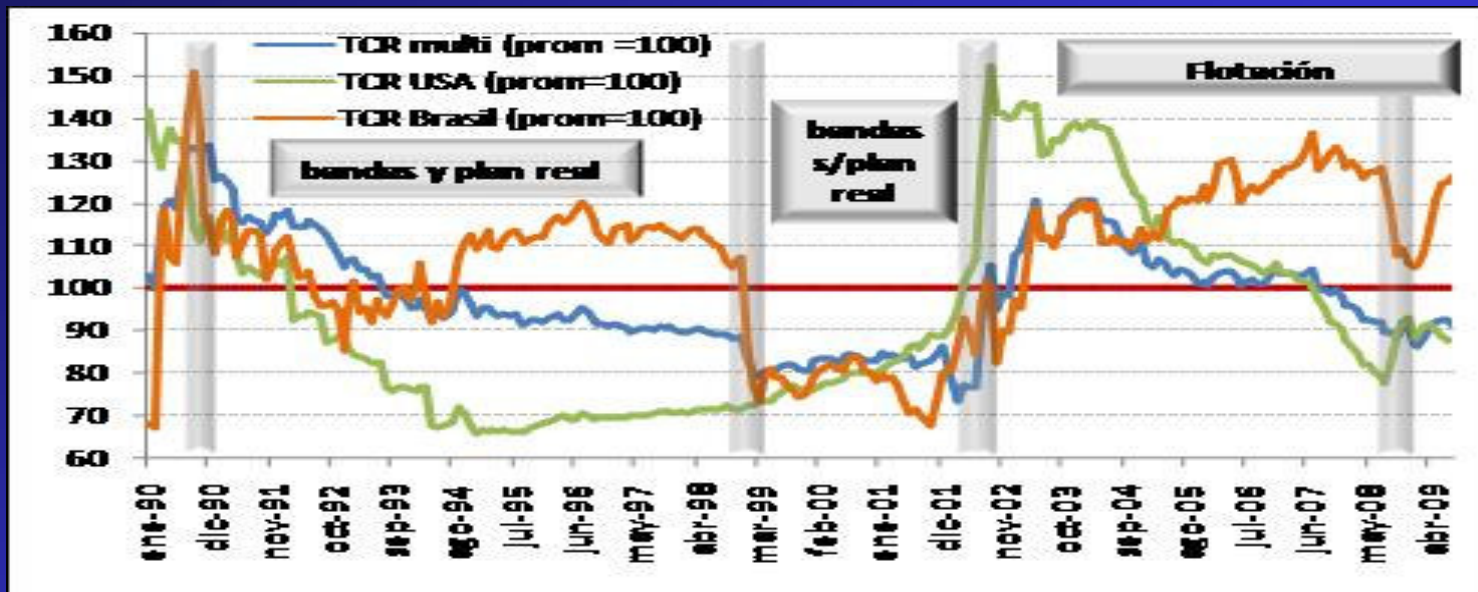
Grupo	Ventas Plaza	Ventas exterior	
		Región	Extra-región
<i>Bajo Comercio</i>	95.4%	0.1%	4.5%
<i>Comercio Intrarrama</i>	52.4%	15.3%	32.3%
<i>Exportadoras</i>	34.8%	23.1%	42.0%
<i>Sust. Importaciones</i>	67.3%	7.8%	24.9%

Desempeño de los grupos industriales

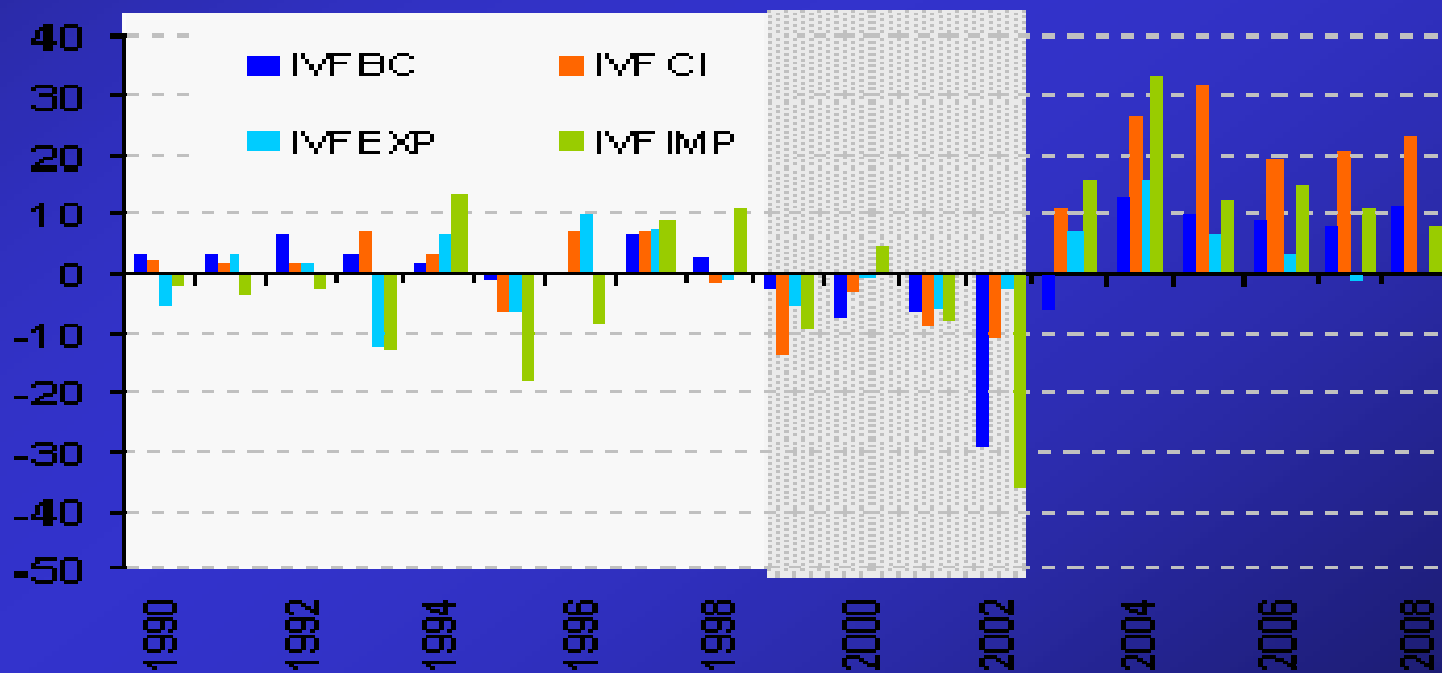


BC = Bajo comercio CI=Comercio intrarrama

EXP= Exportadores IMP=Sustitutivos de importaciones



Evolución de los TCRs bilaterales



Crecimiento de los grupos industriales

cinve

Impacto del tipo de cambio en los sectores: resultados

- Para realizar este análisis es preciso diferenciar entre diversos indicadores de TCR, dado que el TCR relevante difiere entre sectores productivos:

	TCRUSA	TCRArg	TCRBra	TCRmulti
Industria exportadora	+	+	+	+
Turismo	Ns	+	+	Ns
Industria de Comercio Intraroma	-	Ns	+	
Industria sustitutiva de importaciones	-	+	ns	
Industria de Bjo Comercio	Ns	Ns	ns	Ns

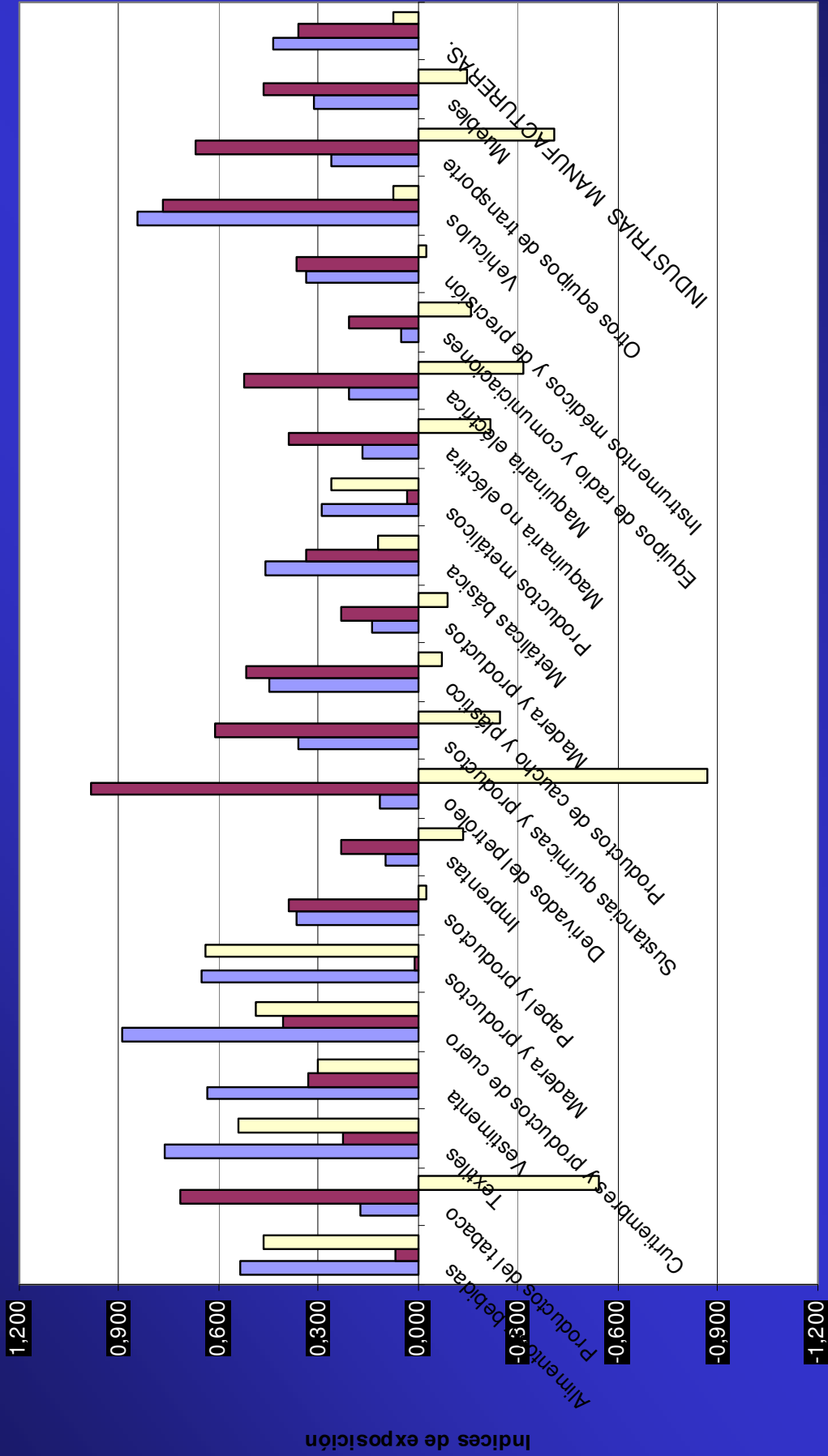
Signo del impacto en el desempeño de los sectores

Un indicador complementario: el IEE

- El índice de exposición externa (IEE) planteado por Campa y Goldberg (1993), refleja la exposición neta de un sector productivo a las condiciones externas.
- Es la diferencia entre el grado de exposición en los ingresos y el grado de exposición en los costos:
 - Exposición en ingresos: proporción de ventas al exterior en el total de ventas (0 a 1),
 - Exposición en costos: proporción de insumos importados respecto del total de insumos y remuneraciones (< 1).

$$IEE_t^j = X_t^i - \frac{\sum_{j=1}^{n-1} m_t^j p_0^j q_{j.0}^i}{\sum_{j=1}^{n-1} p_0^j q_{j.0}^i + p_t^n q_{n.t}^i}$$

Un indicador complementario: el IEE



Clases

- Índice de exposición por los ingresos
- Índice de exposición por los costos
- Índice de exposición neta

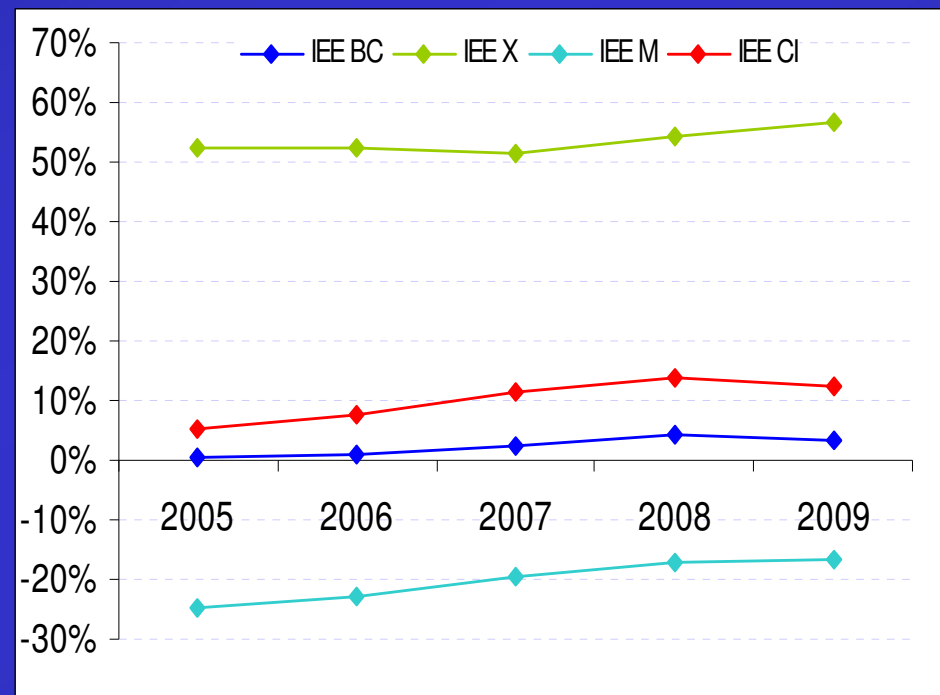
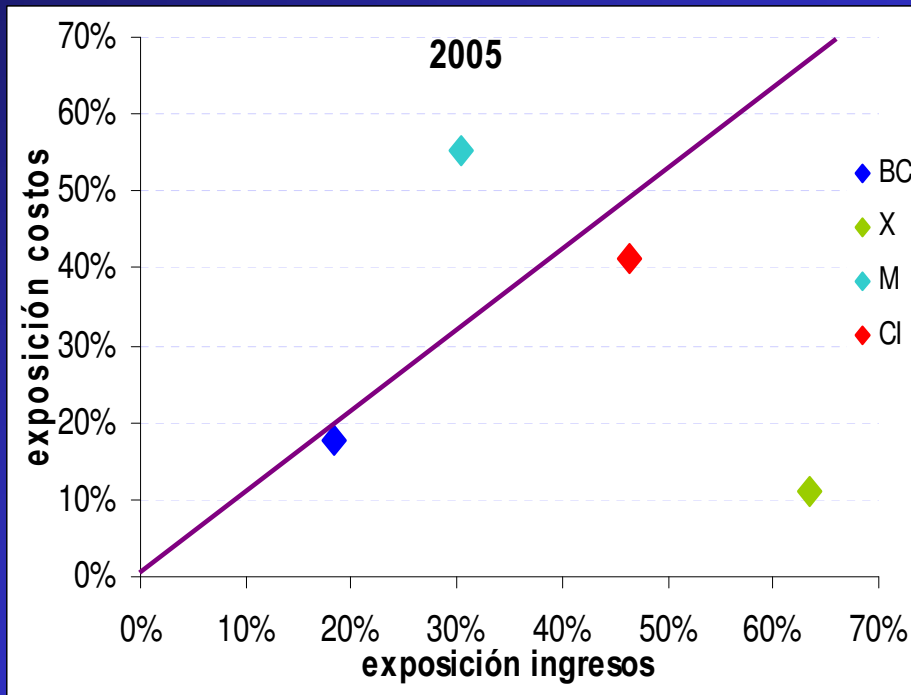
Indicador de exposición de los grupos industriales

Agregados industriales	Exposición en ingresos (I)	Exposición en costos (II)	IEE (I-II)
Industria manufacturera sin refinería	0.48	0.25	0.23
Industria Exportadora	0.63	0.11	0.52
Industria de Comercio Intrarrama	0.46	0.41	0.05
Industrias sustitutivas de importaciones	0.3	0.55	-0.25
Industria de Bajo Comercio	0.18	0.18	<u>[1]0.01</u>

Indicador de Exposición Externa. Año 2005. Sobre la base de datos de INE (EAE 2004 y 2005)

Valores absolutos entre 0 y 1, mayores a 0 en términos absolutos, indican una alta exposición, ya sea provocada por una alta exposición en ingresos o en sus costos

Indicador de exposición de los grupos industriales



- Limitaciones del IEE como indicador de vulnerabilidad externa

Conclusiones

- Los determinantes sistémicos afectan la competitividad de los sectores industriales. Los puentes entre la macro y la micro.
- En el caso del TCR, la incidencia depende del tipo de especialización de los sectores y del TCR bilateral que se defina. Hay sectores ganadores y perdedores.
- Dada una misma especialización la incidencia depende de la exposición externa neta del sector.
- La exposición por el lado de los ingresos puede ser disminuida diferenciando productos y accediendo a mercados en los que el precio no sea el principal atributo.
- Dados los elevados niveles de exposición a las condiciones internacionales y el contexto macroeconómico, la capacidad de innovación es lo que permite suavizar las consecuencias de las variaciones y alcanzar aumentos de competitividad genuina.

Los determinantes sistémicos de la competitividad y la exposición externa de los sectores

Rosa Osimani
Bibiana Lanzilotta
Gonzalo Zunino

Diciembre 2009

cinve